

Profit and Loss	Ano 1	Ano 2	Ano 3	Ano 4	Ano 5
1. RECEITA BRUTA TOTAL	571.916	1.619.994	2.438.300	2.916.526	3.289.593
Deduções					
Impostos (ISS, PIS, COFINS)	49.471	140.129	210.913	252.280	284.550
(-) Total de Deduções	49.471	140.129	210.913	252.280	284.550
2. RECEITA LÍQUIDA	522.445	1.479.864	2.227.387	2.664.247	3.005.043
(-) Total de Custos Operacionais	324.584	746.242	947.696	1.085.642	1.206.178
3. LUCRO BRUTO	197.861	733.622	1.279.691	1.578.605	1.798.865
4. MARGEM BRUTA	38%	50%	57%	59%	60%
(-) Total de Despesas Operacionais	409.181	509.902	587.251	634.792	676.442
5. LUCRO OPERACIONAL	(211.320)	223.720	692.440	943.813	1.122.423
6. MARGEM OPERACIONAL (5/1)	-37%	14%	28%	32%	34%
Despesas/Receitas não Operacionais					
Receitas	26.138	2.823	26.485	88.243	175.013
Despesas					
(-) Total de Despesas/Receitas não Operacionais	26.138	2.823	26.485	88.243	175.013
7. LUCRO ANTES DO IR	(185.182)	226.543	718.925	1.032.056	1.297.436
Impostos					
Imposto de Renda	31.057	105.600	171.064	209.322	239.167
Contribuição Social	16.471	46.656	70.223	83.996	94.740
8. LUCRO LÍQUIDO (NET PROFIT)	(232.710)	74.288	477.638	738.737	963.528
EBITDA	(168.187)	315.320	801.373	1.064.746	1.253.023

Custos operacionais:

Ex.: salários, encargos, depreciação, matéria-prima...

Despesas operacionais:

Ex.: Administrativas (gastos de escritório, salários/encargos pessoal escritório, telefone...); Comerciais (salários, encargos, comissões, telefone, website, combustível...)

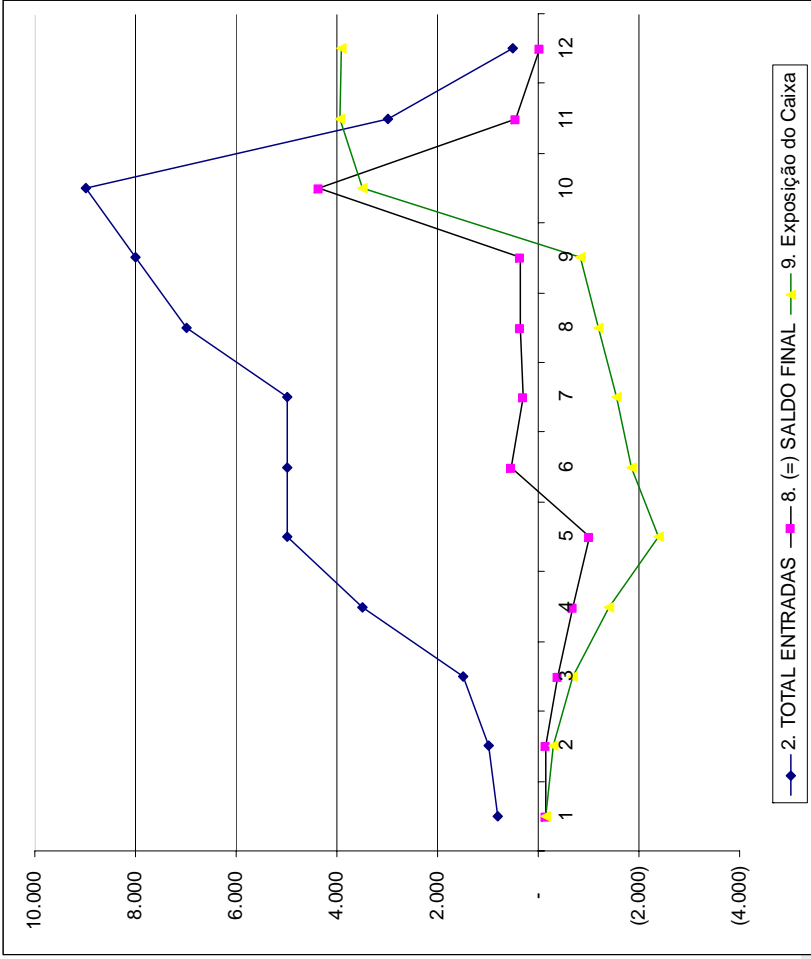
EBITDA:

Lucro Operacional + Depreciação + Amortização

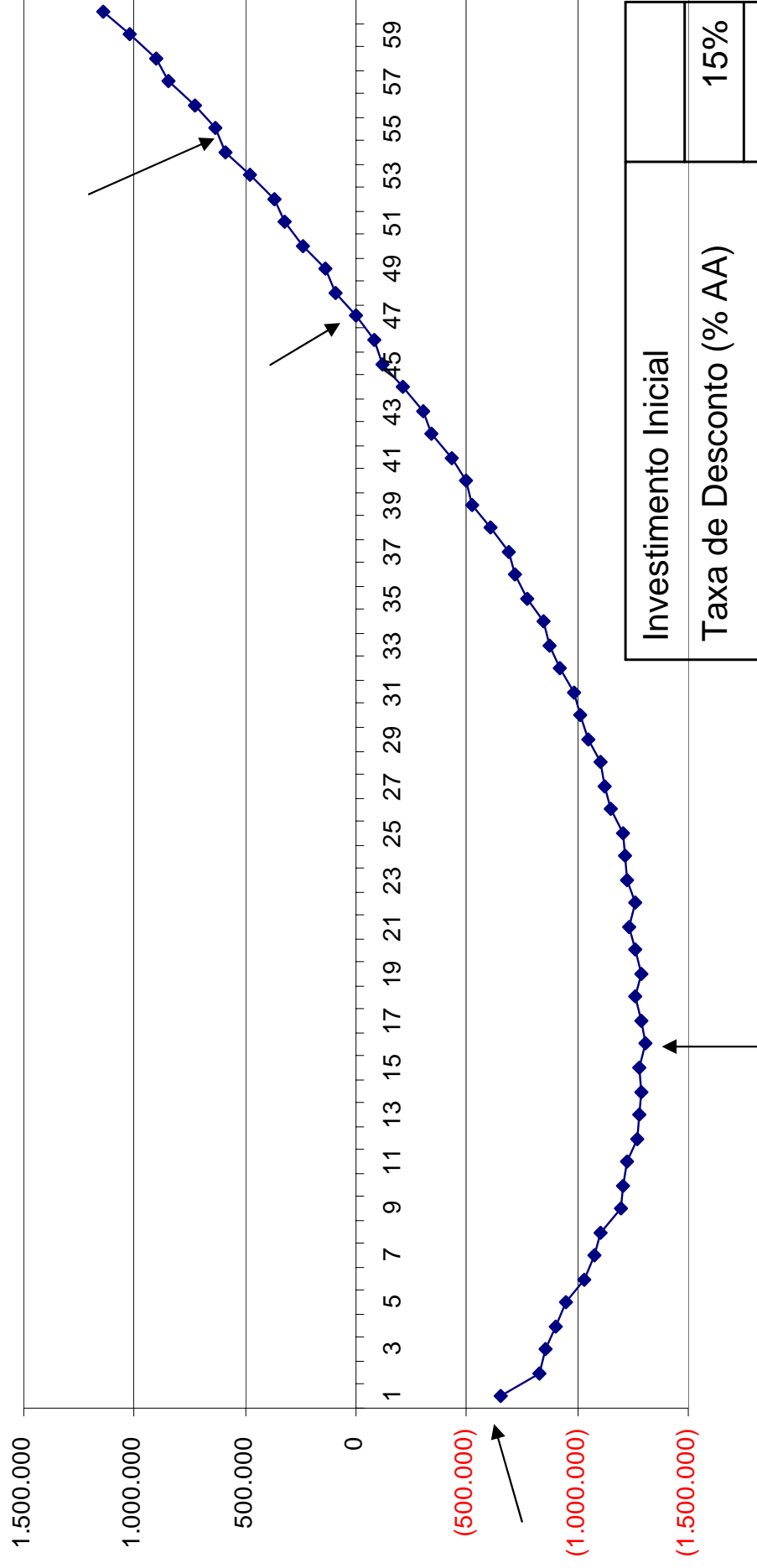
FLUXO DE CAIXA

	JAN	FEV	MAR	ABR	MAI	JUN	JUL	AGO	SET	OUT	NOV	DEZ
1. ENTRADAS												
VENDAS A VISTA	800	1.000	1.500	3.500	5.000	5.000	5.000	7.000	8.000	9.000	3.000	500
VENDAS A PRAZO												
2. TOTAL ENTRADAS	800	1.000	1.500	3.500	5.000	5.000	5.000	7.000	8.000	9.000	3.000	500
3. SAÍDAS												
FORNECEDORES	300	500	700	2.000	2.000	2.000	2.000	3.000	3.500	2.000	1.000	200
DESPESAS COMERCIAIS	150	150	300	600	2.000	1.000	750	1.050	1.200	750	450	75
DESPESAS ADM.	200	200	300	400	500	450	450	500	550	400	200	100
IMPOSTOS E TAXAS	250	250	500	1.000	1.250	750	1.250	1.750	2.000	1.250	750	125
OUTRAS DESPESAS	50	50	100	200	250	250	250	350	400	250	150	25
4. TOTAL SAÍDAS	950	1.150	1.900	4.200	6.000	4.450	4.700	6.650	7.650	4.650	2.550	525
5. (+) SALDO INICIAL	-											
6. (+) TOTAL ENTRADAS	800	1.000	1.500	3.500	5.000	5.000	5.000	7.000	8.000	9.000	3.000	500
7. (-) TOTAL SAÍDAS	950	1.150	1.900	4.200	6.000	4.450	4.700	6.650	7.650	4.650	2.550	525
8. (=) SALDO FINAL	(150)	(150)	(400)	(700)	(1.000)	550	300	350	350	4.350	450	(25)
9. Exposição do Caixa	(150)	(300)	(700)	(1.400)	(2.400)	(1.850)	(1.550)	(1.200)	(850)	3.500	3.950	3.925

Exposição do Caixa = Caixa Acumulado



Exposição do Caixa



Investimento Inicial	
Taxa de Desconto (% AA)	15%
VPL R\$mil	1.591,1
Payback (anos)	4,26
TIR (% AA)	59,16%
Breakeven	
Pre-money Valuation [R\$mil]	
Post-money Valuation [R\$mil]	

Como você negociaria com um investidor?

Qual seria sua oferta?